



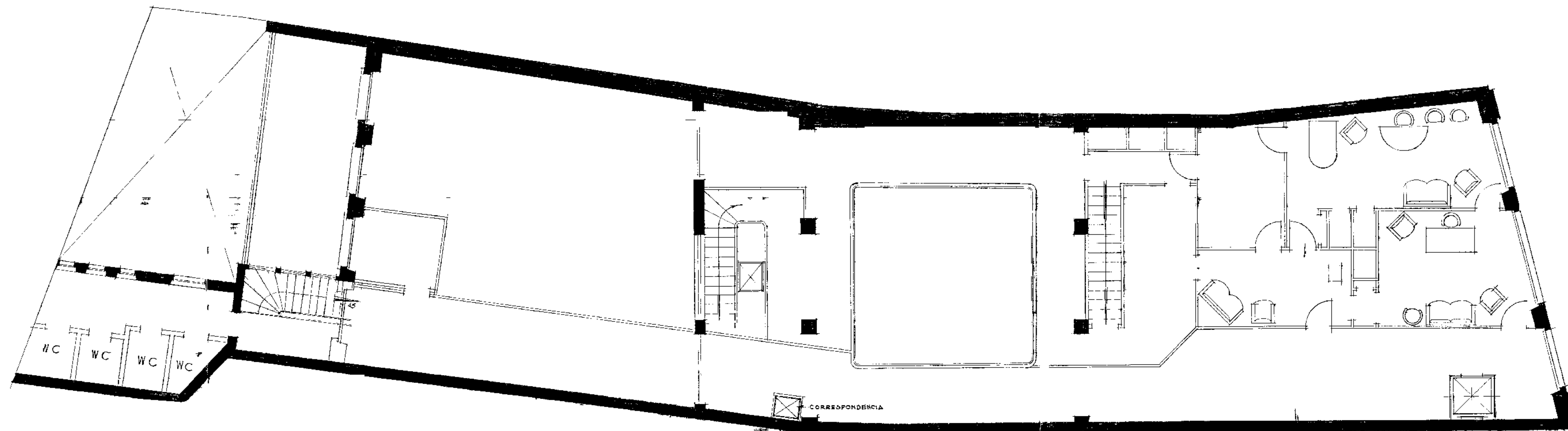
04

P O R T O
E
1º PAVIMENTO
ESC 150

1972-1980	SE CADA ANO FOR 1 ANO DE 1973	1973	11	
1981-1990	SE CADA ANO FOR 1 ANO DE 1981	1981	11	
DATA MODIFICAÇÃO		D	V	

R E V I S O E S				
PROVA	DANÇO POSITIVO DO PRESE			
OBJETOS	A R E F O R M A			
LOCAL	RA IS DE NOTARIATO			
DE	PROJ 1795			
CAL	19971			
VER	19971			

SCRITÓRIO TENO RAMOS DE AZEVEDO
SEVERO, VILLARES A CIA



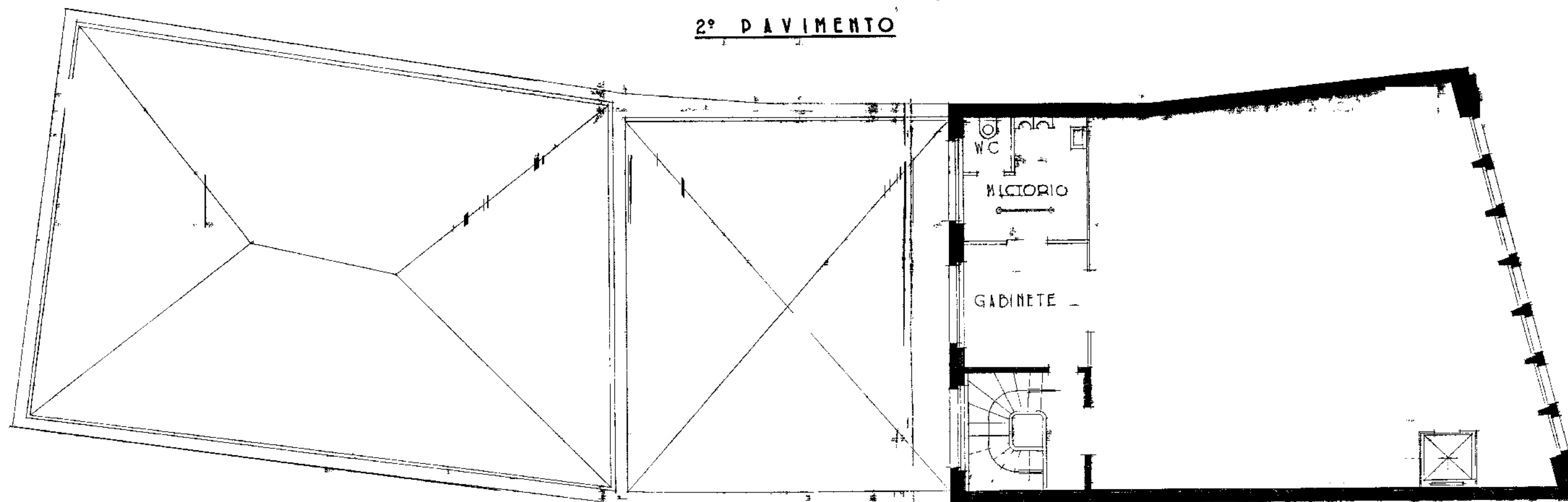
LEGENDA

EXISTENTE

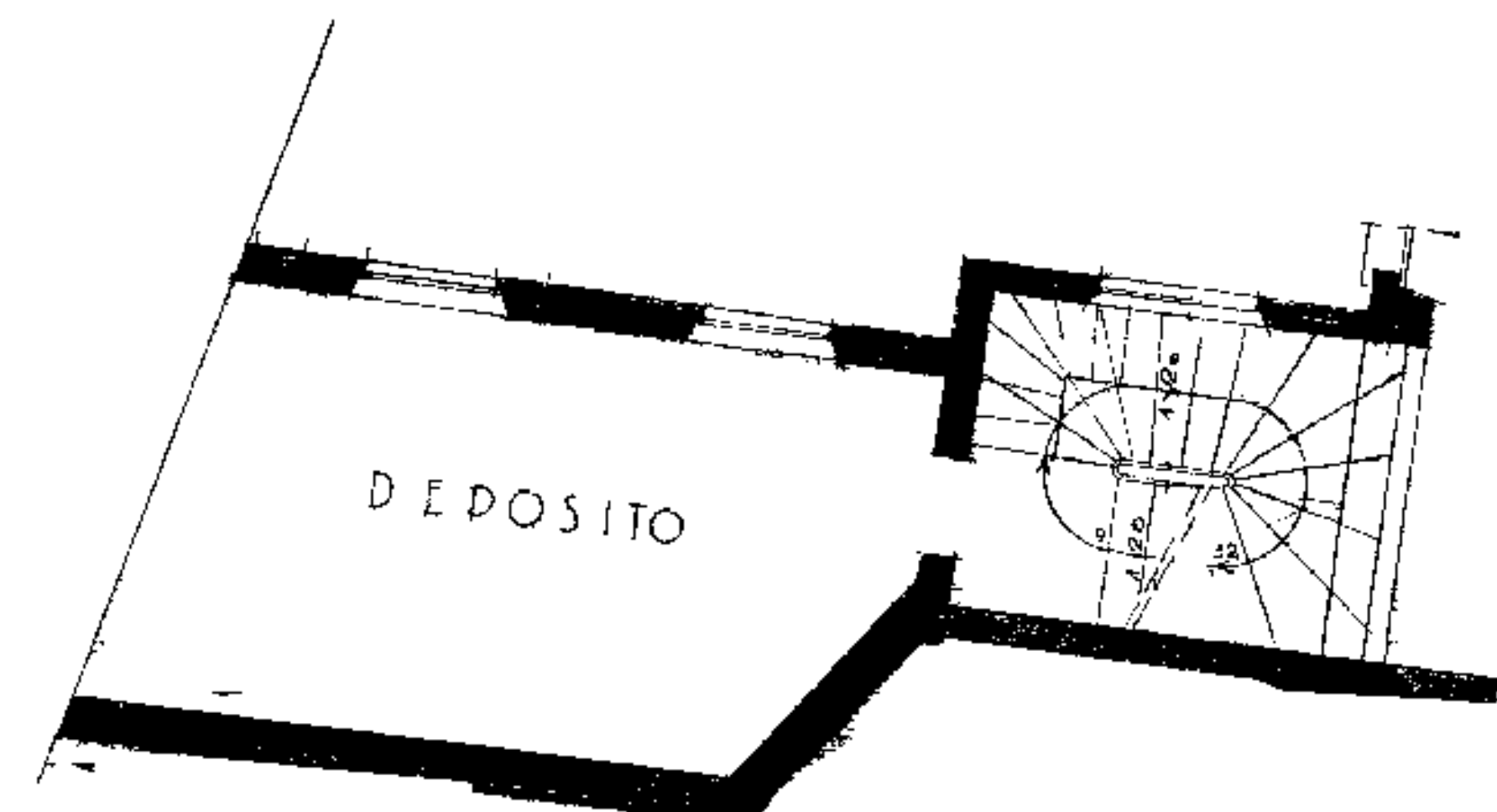
A CONSTRUIR

A DEMOLIR

2º PAVIMENTO



3º PAVIMENTO



INTERMEDIARIO

119
25.34

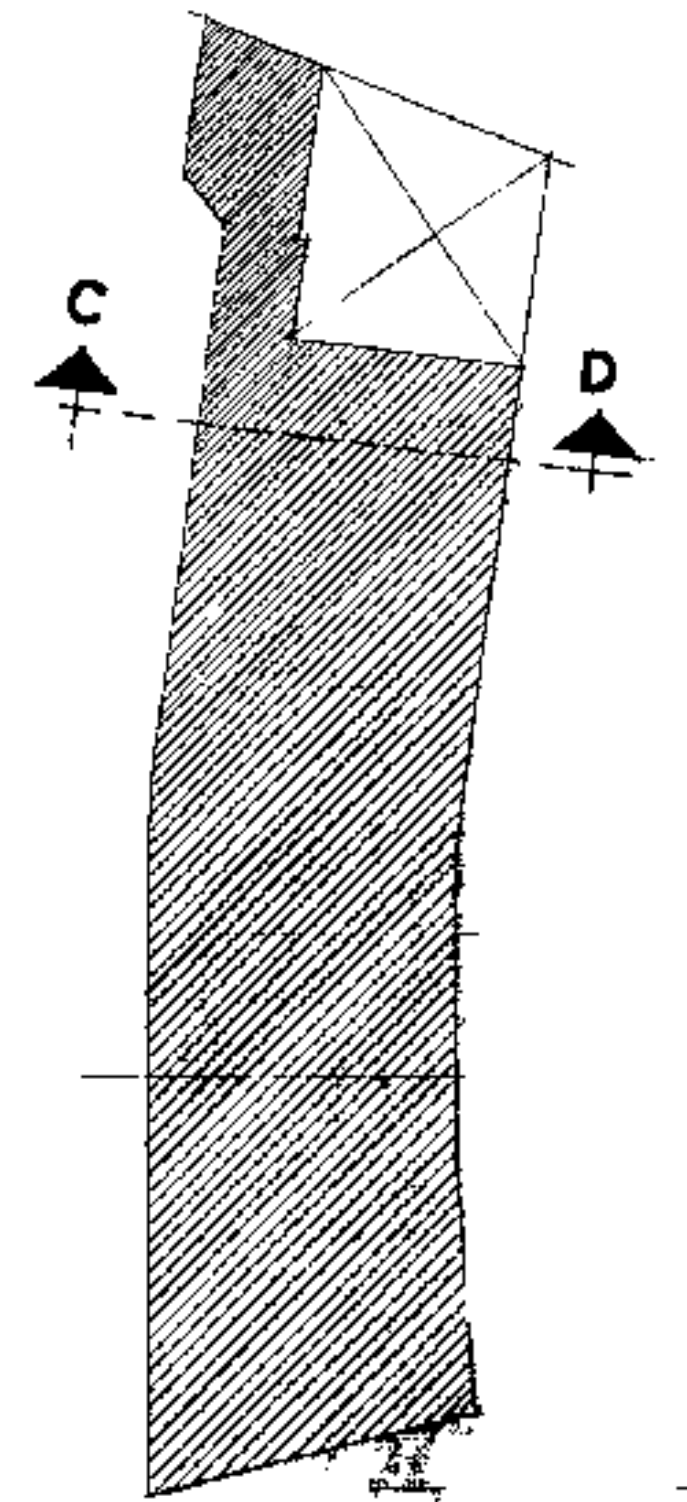
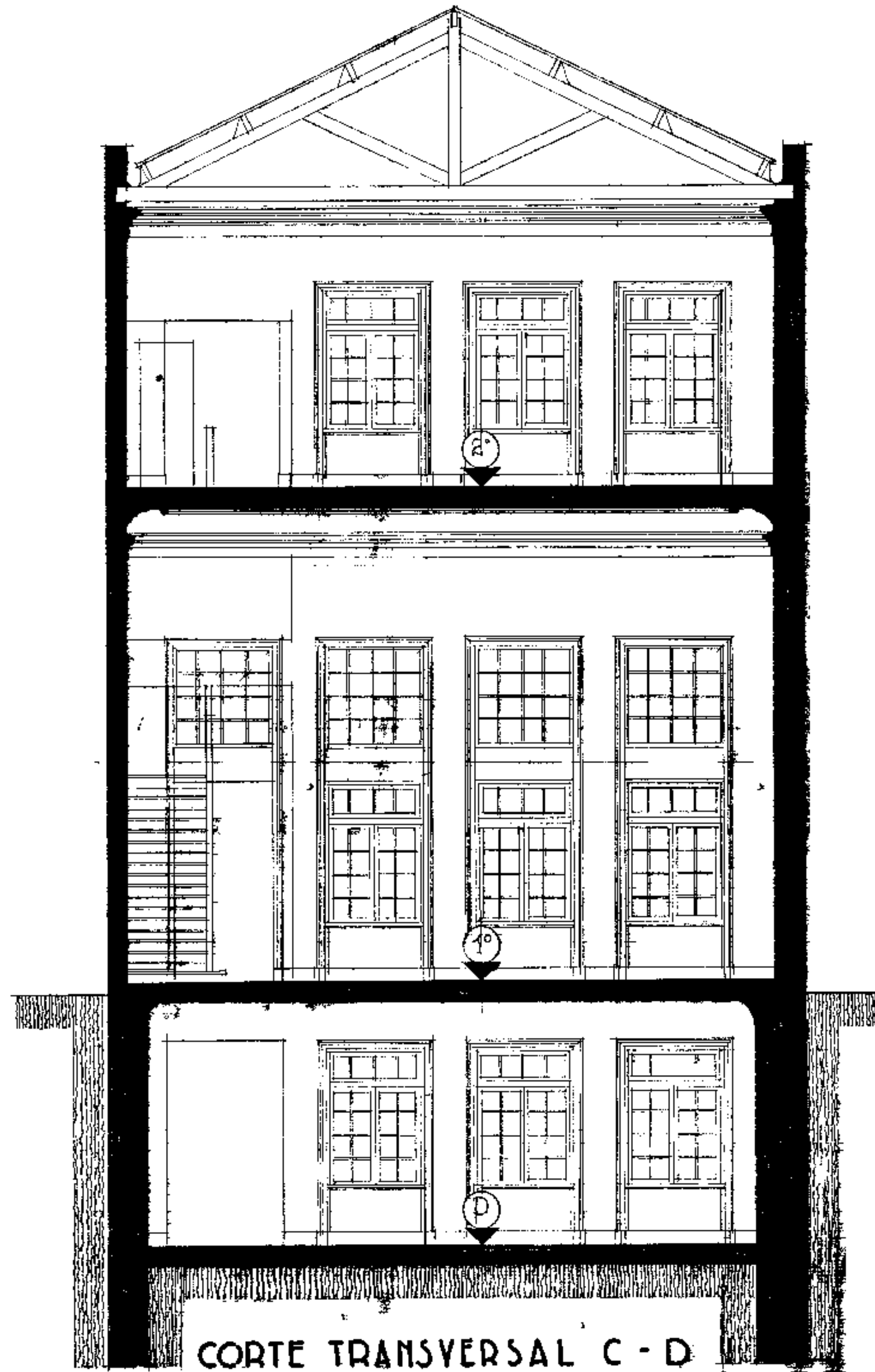
INTERMEDIARIO
2º e 3º PAVIMENTO

ESC 1:30

DATA	MODIFICACAO	D	V	M
1992	1	1	1	1
REVISOES				
PROPR	PROPR	PROPR	PROPR	PROPR
LOCAL	LOCAL	LOCAL	LOCAL	LOCAL
DES	DES	DES	DES	DES
CAL	CAL	CAL	CAL	CAL
VER	VER	VER	VER	VER
ESCR	ESCR	ESCR	ESCR	ESCR
SEVERO VILLARES				

LEGENDA

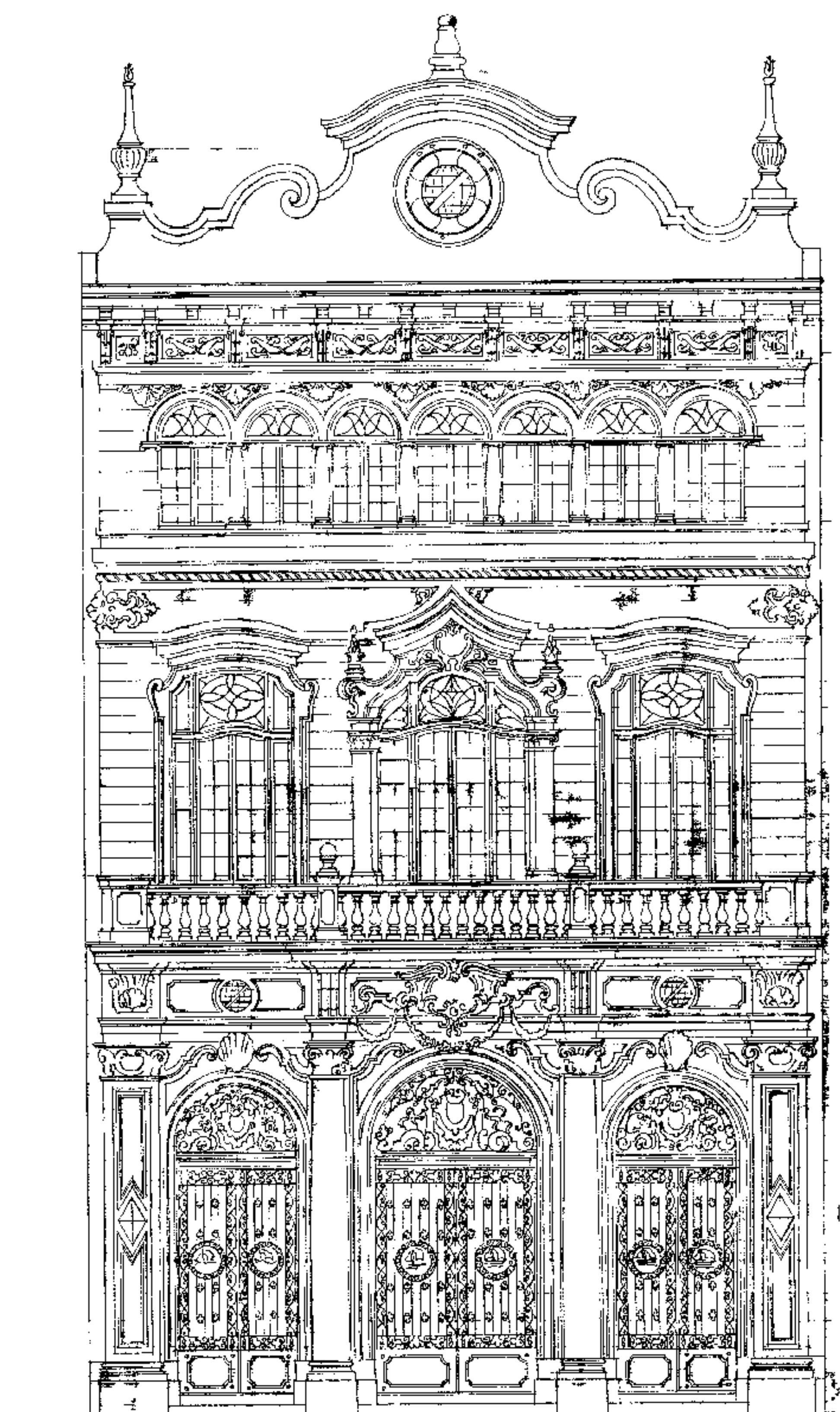
- EXISTENTE
- A CONSTRUIR
- A DEMOLIR



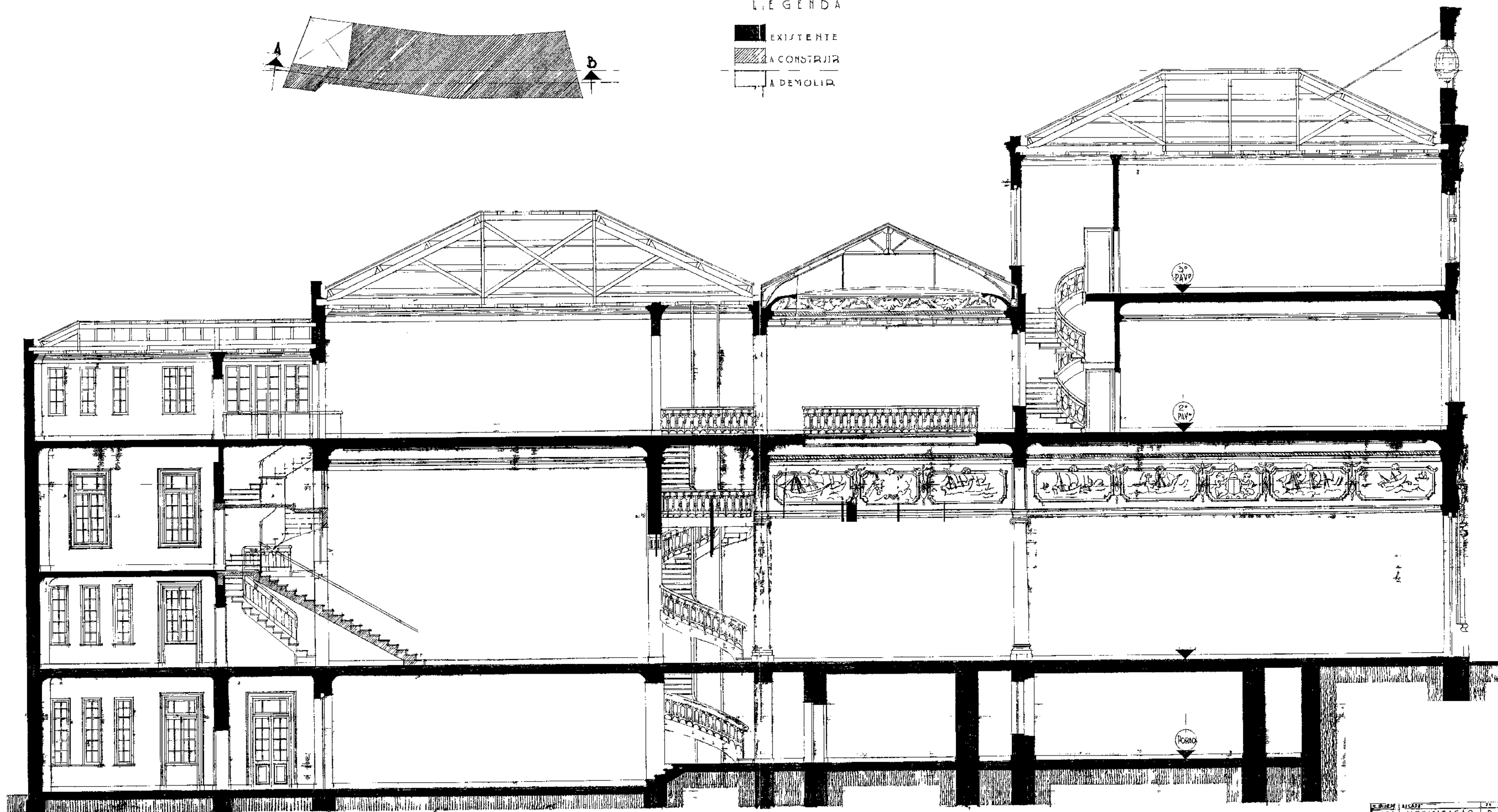
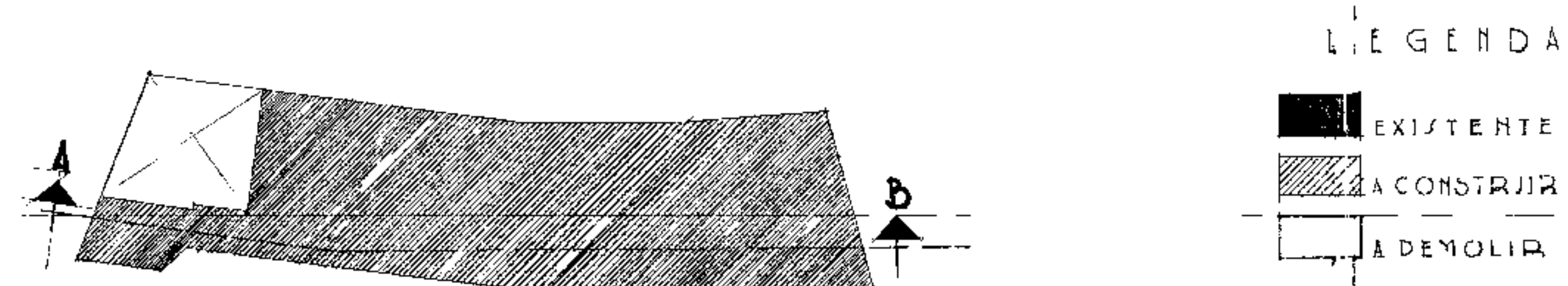
fe 3 7
E219
725 21
20024
20024

CORTE TRANSVERSAL
E / C 1 50

PROPR. BANCO PORTUGUES DO BRASIL
OBRAS REFORMA
LOCAL RUA 15 DE NOVEMBRO
DES. PROJ. 1743
CAL. FOLHA 4 20024
VER. 18939
ESCRITÓRIO TÉCNICO RAMOS DE AZEVEDO
SEVERO VILLARES LTDA



FACHADA



CORTE LONGITUDINAL A-D

49
819
725
8

FACHADA
CORTE LONGITUDINAL
ESC 1:50

DATA	MODIFICAÇÃO	DIV.

PROPRIETÁRIO PORTUGUES DO BRASIL
OBRAS DE REFORMA
LOCAL RUA 15 DE NOVEMBRO
DES - [assinatura] 1985
CAL - [assinatura] 1985
VER - [assinatura] 1985
ESCRITÓRIO TÉCNICO RAMOS DE AZEVEDO
SEVERO VILLARES 1985